

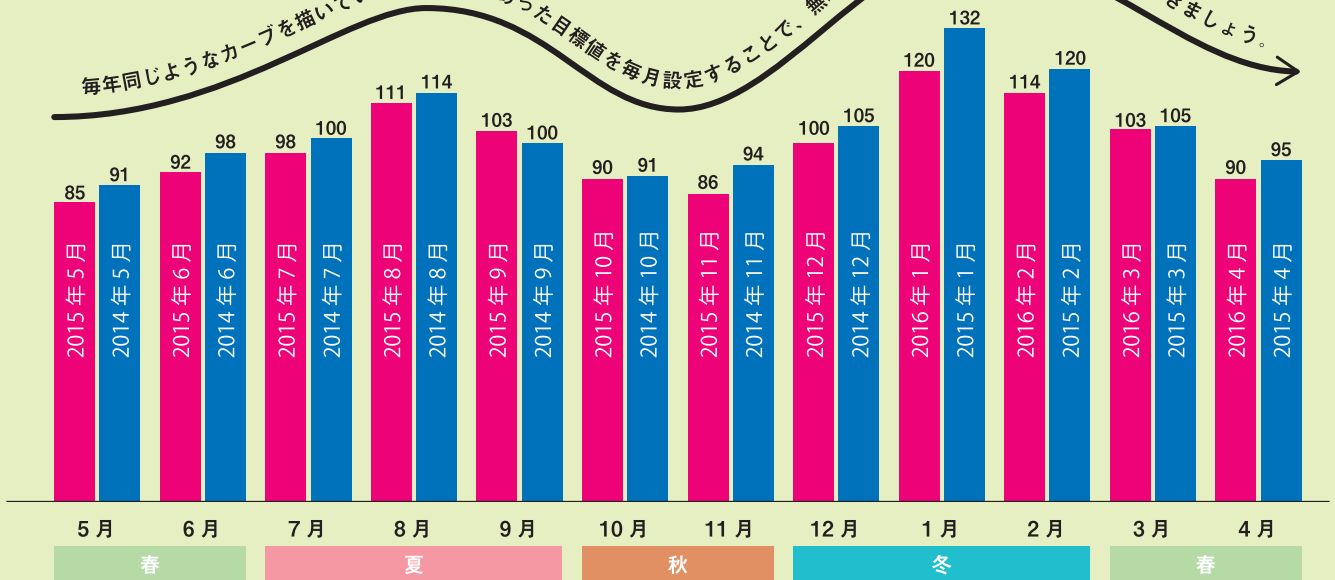


デマンド値

「季節に合った目標を決める」篇

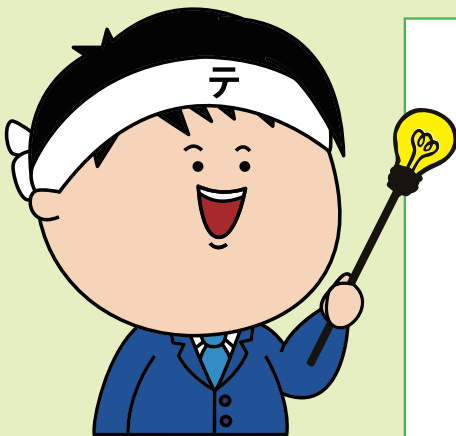
年間の電気の使い方を確認し、無理のない設定値を決める

毎年同じようなカーブを描いています。季節にあった目標値を毎月設定することで、無理なく効率のよい省エネに取り組んでいきましょう。



デマンド閲覧サービスの「年間グラフ」を選択し、計測データと比較データともに縦棒にチェックを入れると上記のようなグラフが表示されます。

※数値はイメージです。



テクノくん

雨に映える紫陽花も美しく、潤いの季節、
 時間帯や日によって、冷房を利用する機会が増えてきました。
 急な気温上昇に身体がついていかず、デマンドピークを
 超えるほどの空調を稼動してしまうことがあります。
 本格的な夏を迎える前に、目標値を見直して季節にあった
 無理のない対策をしましょう。

テクノくんは「日本テクノメンバーズサイト」限定コンテンツでマンガで学ぶ省エネの主人公。企業のさまざまな省エネの悩みを解決します。

日本テクノメンバーズサイト



お問い合わせは営業所へ >> ☎ 0120-308-512 受付時間 9:30~17:00 (土・日・祝日を除く)